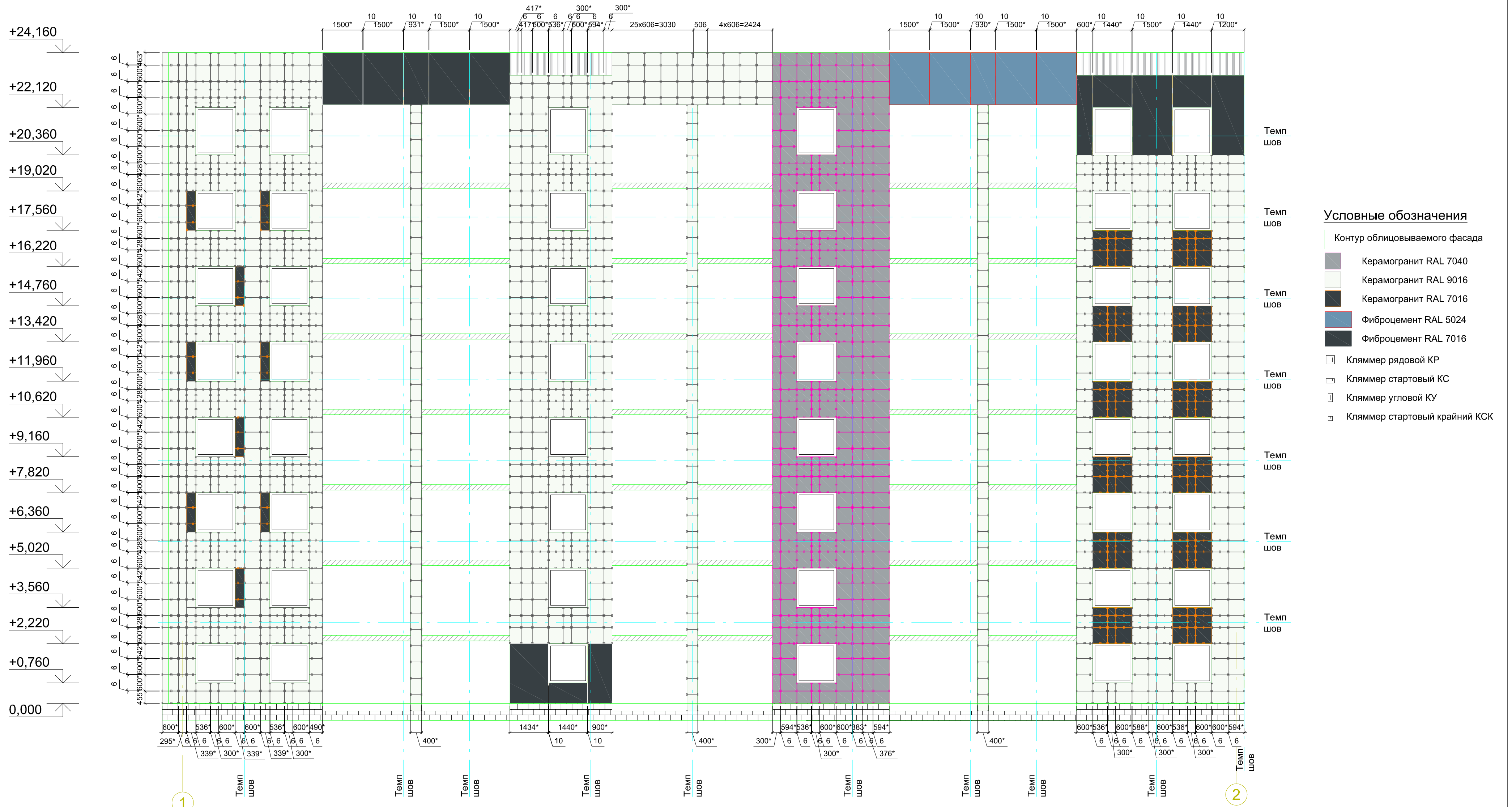
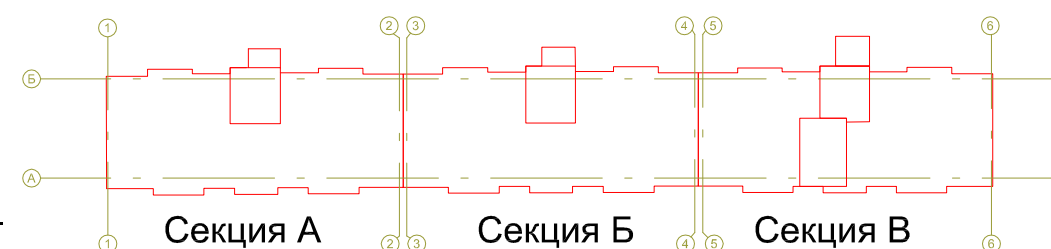


Раскладка керамогранитных и фиброцементных плит



Компоновочная схема



- Оконные и дверные обрамления выполнены из оцинкованной стали, толщиной 0.5 мм и окрашены в цвет, согласно колористическому паспорту
- Размер отдельных плит уточнить по месту
- Раскладка выполнена для фиброцементных плит 3000x1500 и плит керамического гранита 600x600
- Отдельные горизонтальные и вертикальные технические русты между плитами уточнить по месту
- Размер плит обозначенный * - справочный, уточнить в процессе монтажа
- Цвет плит согласно колористического паспорта
- Отметка низа НВФ указана условно (уточняется в процессе монтажа)
- Монтаж вести по технологии монтажа керамогранитных и фиброцементных плит (см. инструкцию) в соответствии с чертежом.
- Сложные примыкания допускается решать по месту, исходя из рекомендаций.
- Перед началом монтажа следует снять вертикальную и горизонтальную цепочку размеров по облицовываемому фрагменту для выявления возможных размеров расхождения и компенсации размеров расхождения по месту.
- При изменениях, вносимых в фасадную систему Заказчиком, последний несет всю ответственность за возможные последствия
- Привязку к узлам см. Альбом технических решений.

1-12.19-НВФСКГ и ФЦП ЗФИК			
<i>Группа многоквартирных жилых домов на территории, ограниченной улицами Кузнецовский затон, Геофизикад, Испытателей в Кировском районе городского округа город Уфа Республики Башкортостан</i>			
Изм. Колуч.	Лист № док.	Подпись	Дата
Разраб.	Яхин Р.Р.	<i>Яхин Р.Р.</i>	
Проверил			
Утвердил			
Фасад в осях 1-2		Стация	Лист
		Р	6
		Листов	31
Завод Фасада и Кровли		ООО Завод Фасада и Кровли	
Копировал		Формат А1	

Создано: _____
 Проверено: _____
 Дата: _____
 Инв. № подл.: _____